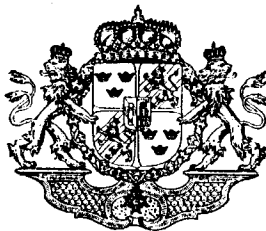


PATENT



N<sup>o</sup> 34604.

# BESKRIVNING

OFFENTLIGGJORD AV

KUNGL. PATENT- OCH REGISTRERINGSVERKET.

O. JOHANSSON,

SANDHEM, EKSJÖ.

Anordning vid gitarrer.

Klass 47: c<sub>1</sub>.

Patent i Sverige från den 17 november 1910.

Den å bifogade ritning visade ljudförstärkaren för gitarrer består av fyra stycken cirka 1 centimeter tjocka och ungefär 3 centimeter breda träklotsar av gran, å ritningen betecknade med a, b, c, d, vilka anbringas i gitarrens inre och tvärs över densamma, så att 2 av dessa (a och c) fastlimmas vid var sin ena kant mot gitarrens överstycke, den ena cirka  $\frac{1}{2}$  centimeter bakom och den andra cirka  $\frac{1}{2}$  centimeter framom ljudhålet. De andra båda (b och d) fastlimmas med var sin ena kant mot gitarrens botten, den ena ungefär 1 centimeter framom ljudhålet, och den andra ungefär 1 cm. bakom ljudhålet. Avståndet mellan över- och underklotsarna är ungefär 1 centimeter. Å de båda övre klotsarna äro de mot botten och från ljudhålet vända hörnen vid e avfasade till halva klotsarnas tjocklek utefter ungefär 1 centimeter av dessas bredd. Å de undre klotsarna äro däremot de uppåt och

mot ljudhålet vända hörnen på samma sätt avfasade.

Å ritningen åskådliggör fig. 1 en längdgenomsnittskärning av en med nu beskrivna ljudförstärkare försedd gitarr, under det att fig. 2 visar en tvärgenomsnittskärning utefter linjen A—B i fig. 1, sedd från höger.

### Patentanspråk:

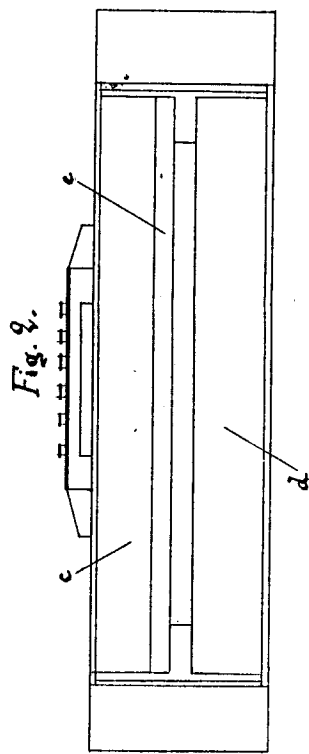
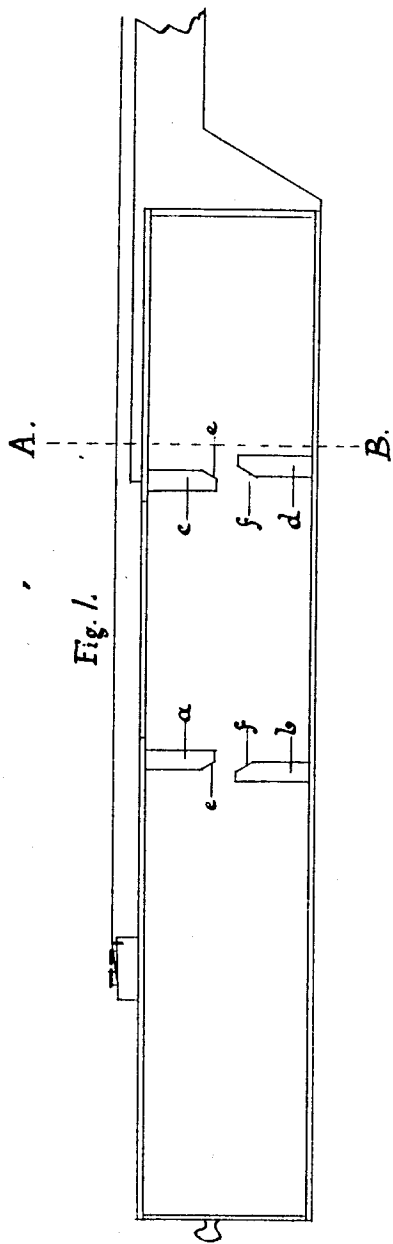
Vid gitarr med i gitarrens inre anordnade, tvärs över gitarren sig sträckande fyra träklotsar, av vilka på var sin sida om ljudhålet två äro fastgjorda vid gitarrens överstycke och två vid dess botten, den anordningen, att de vid överstycket fästa klotsarna äro avfasade vid sina yttre, från ljudhålet vända, fria kanter och de vid botten fästa klotsarna äro avfasade vid sina inre, mot ljudhålet vända fria kanter.

(Härtill en ritning.)

Stockholm 1913. Kungl. Boktryckeriet.

Offentliggjord den 9 april 1913.

(130037)



Till Patentet N<sup>o</sup> 34604.

Fig. 1.

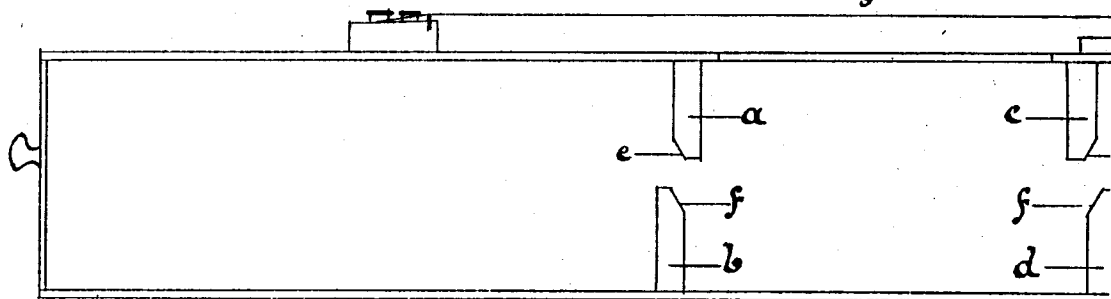


Fig. 2.

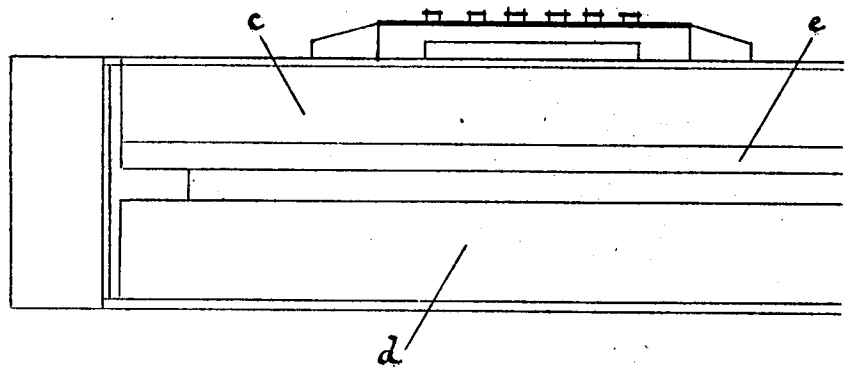


Fig. 1.

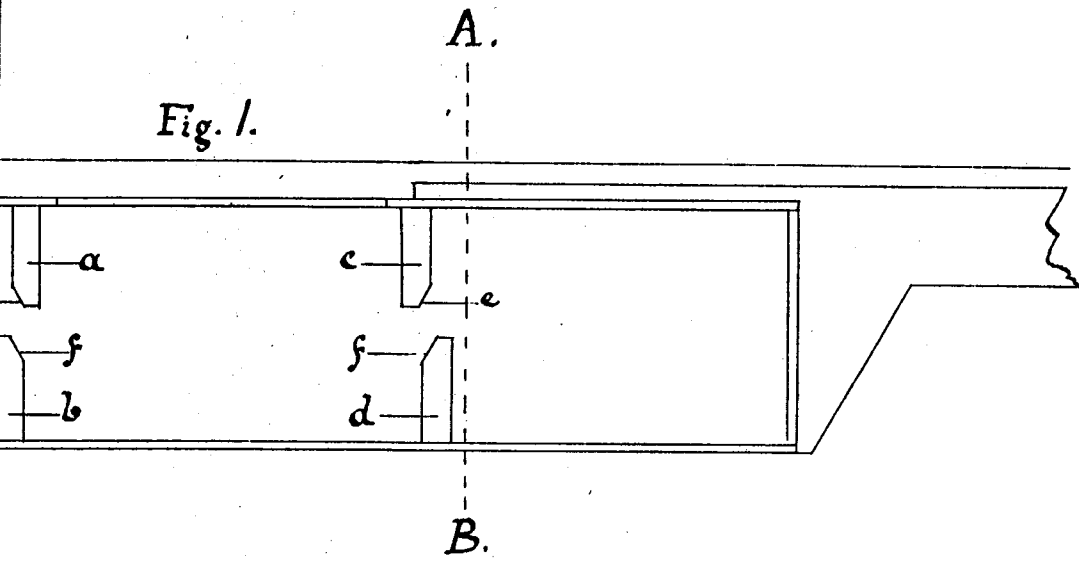


Fig. 2.

